

## Komplement och tillbehör

### Allmänt

TGxx är utvändigt tillverkad av aluzinkbelagd stålplåt korrosivitetssklass C4, invändigt med 50 mm isolering av brandteknisk klass EI30. Takgenomföringen är försedd med infälld flexslang för genomföring av strömförsörjning till takfläkten. Takgenomföring TG kan kompletteras med flera tillbehör för att passa olika installationer. Två fästvinklar medlevereras för installation till aktuell taklutning.

### Takgenomföring TGBR

Takgenomföring TGBR har rektangulär anslutning mot ventilationskanal. Bottenramen är avsedd för PG-gejdanslutning.

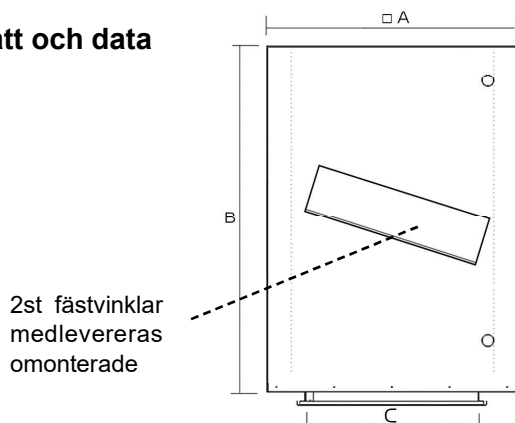
### Takgenomföring TGBC

Takgenomföring TGBC har cirkulär anslutning mot ventilationskanal. Bottenramen har anslutningsstos med muffmått.

### Dimensionering

Tryckfall motsvarande rektangulär kanal

### Mått och data



TGxx	A	B	Vikt kg
TGxx-04-08	400	800	15
TGxx-04-12	400	1190	22
TGxx-06-08	577	800	19
TGxx-06-12	577	1190	28
TGxx-08-08	785	800	25
TGxx-08-12	785	1190	35
TGxx-10-08	980	800	30
TGxx-10-12	980	1190	45

Ljudreduktion db	63	125	250	500	1k	2k	4k
TGxx-04-08	2	8	13	15	15	15	15
TGxx-04-12	4	10	15	17	17	17	17
TGxx-06-08	-3	3	8	10	10	10	10
TGxx-06-12	-1	5	10	12	12	12	12
TGxx-08-08	-5	1	6	8	8	8	8
TGxx-08-12	-3	3	8	10	10	10	10
TGxx-10-08	-7	-1	5	6	6	6	6
TGxx-10-12	-5	1	6	8	8	8	8



## Specifikation

### Takgenomföring

Rektangulär kanalansl. BR  
Cirkulär kanalansl. BC

För Takfläkt ERIK strl:

F04x 04  
F06x 06  
F08x 08  
F10x 10

Längd:

800 mm 08  
1190 mm 12

C-mått Rektangulär anslutning:

300x300 mm 030  
400x400 mm 040  
600x600 mm 060  
800x800 mm 080

C-mått Cirkulär anslutning:

Ø 200 020  
Ø 315 031  
Ø 400 040  
Ø 500 050  
Ø 630 063

### TGaa-bb-cc-ddd

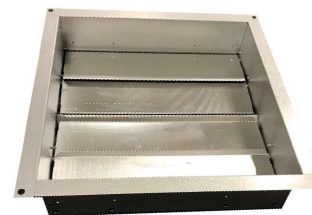
## Komplement och tillbehör

### Backspjäll TGBS

I anläggningar där fläkten periodvis är stoppad bör anläggningen kompletteras med backspjäll TGBS för att förhindra kallras. TGBS är tillverkad i aluzinkbelagd stålplåt korrosivitetsklass C4 med självstängande jalousiblad i aluminium med stötdämpande gummi mellan bladen. TGBS installeras nedfällt från takgenomförningens ovansida och fixeras då takfläktens bottenlåda monteras.

#### Dimensionering

Backspjället öppnar vid ca 20 Pa



#### Specifikation

**Backspjäll** **TGBS-bb-01**

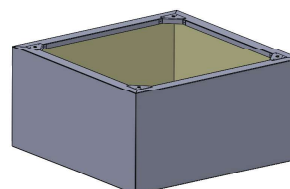
För takgenomförning strl:  
04, 06, 08, 10

### Förlängningsdel TGED

Används där man avser att placera fläkten högre över taket m.h.t snödjup eller nockhöjd. TGED har montagevinklar som passar direkt mot TG och monteras enkelt med fyra bult. TGED är utvändigt tillverkad av aluzinkbelagd stålplåt korrosivitetsklass C4, invändigt med 50 mm isolering av brandteknisk klass EI30.

#### Dimensionering

Tryckfall motsvarande rektangulär kanal



#### Specifikation

**Förlängningsdel** **TGED-bb-cc**

För takgenomförning strl:  
04, 06, 08, 10

Förlängning mm

400

04

600

06

### Intagsgaller TGIG

Används för att skydda inloppet i takgenomförningen vid frisugande installation, då det inte ska anslutas någon ventilationskanal. Utförd i aluzinkbelagd stålplåt, korrosivitetsklass C4



#### Specifikation

**Intagsgaller** **TGIG-bb-03**

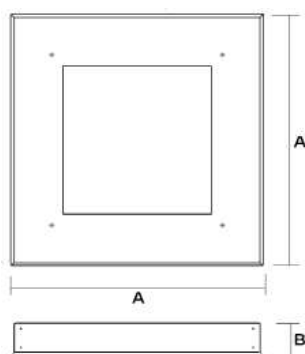
För takgenomförning strl:  
04, 06, 08, 10

## Komplement och tillbehör

### Stossarg TGSA

Beroende på takbeklädning, eller om takgenomförning TGxx installeras nedsänkt genom en träram, används Stossarg TGSA som plåtbeklädning för att skydda mot regnpåslag och minska risken att vatten tränger in. TGSA placeras ovanpå takgenomförning TGxx och kläms fast mellan takfläktens bottenlåda och takstosen och fixeras med samma montageskruv som används för att montera takfläkten.

#### Mått

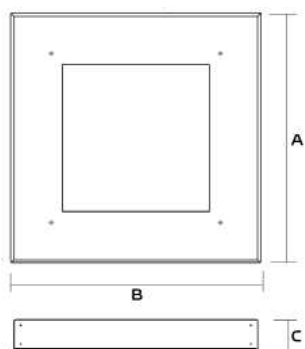


TGSA	A	B
04	TG utv.+40 mm	95
06	TG utv.+40 mm	95
08	TG utv.+40 mm	95
10	TG utv.+40 mm	95

### Övergång TGÖG

TGÖG är en dimensionsförändring där man på ett enkelt sätt kan montera en mindre takfläkt på en större stös eller takgenomförning. TGÖG har samma montageanslutning och hålbild som takfläkten vilket förenklar monteringen. Koniskt eller plant utförande. Företräddelsevis är det den plana övergången som är vanligast och enklast. Används då man monterar en mindre takfläkt på en större takgenomförning eller takstos. En konisk övergång kan behövas när det är fråga om samlingslådor på skorstenar eller när man monterar en större takfläkt på en mindre takgenomförning. Uppge måttet på takstosen, och vilken typ/höjd som behövs när du beställer.

#### Mått



### Specifikation

#### Stossarg

För takgenomförning strl:  
04, 06, 08, 10

#### Kulör

Svart	01
Tegelröd	02
Aluzink	03
Special RAL	99

#### TGSA-bb-cc



### Specifikation

#### Övergång

För Takfläkt ERIK strl:

F04x	04
F06x	06
F08x	08
F10x	10

#### Plan övergång

A-mått: ..... mm

B-mått: ..... mm

#### Konisk övergång

C-mått: ..... mm

#### Kulör

Svart	01
Tegelröd	02
Aluzink	03
Special RAL	99

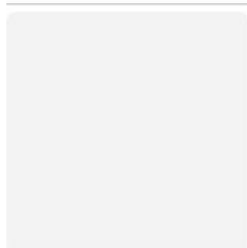
#### TGÖG-aa-bbb-ccc-ddd-ee

## Komplement och tillbehör

### Kulörguide

Fläktar kan mot pristillägg erhållas i följande kulörer.  
Färgkod anges i klartext och välj artikel med slutsiffra -99

001 Antikvit



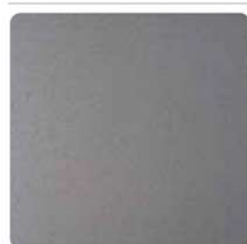
Närmaste NCS: S 1002-G50Y  
Närmaste RAL: 9002

035 Grafitgrå



Närmaste NCS: S 7502-B  
Närmaste RAL: 7016

044 Antracitmetallic



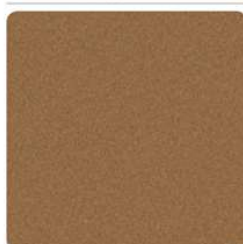
Närmaste NCS: -  
Närmaste RAL: 9007

045 Silvermetallic



Närmaste NCS: -  
Närmaste RAL: 9006

778 Kopparmetallic



Närmaste NCS: -  
Närmaste RAL: 8003

087 Mörkgrå



Närmaste NCS: S 7005-B20G  
Närmaste RAL: 7043

758 Mörkröd



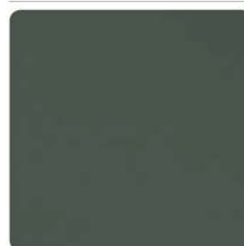
Närmaste NCS: S 5040-Y80R  
Närmaste RAL: 3009

387 Kaffebrun



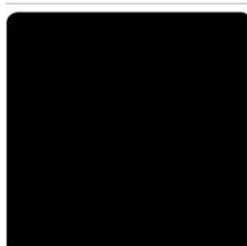
Närmaste NCS: S 8005-Y80R  
Närmaste RAL: 8019

830 Barrgrön



Närmaste NCS: S 7010-G30Y  
Närmaste RAL: 6031

015 Svart



Närmaste NCS: S 9000-N  
Närmaste RAL: 9005

742 Tegelröd



Närmaste NCS: S 4550-Y70R  
Närmaste RAL: 8004

### Standardutförande:

Svart 015 kulör (slutsiffra -01)  
Tegelröd 742 kulör (slutsiffra -02)  
Aluzink stålplåt C4 (slutsiffra -03)