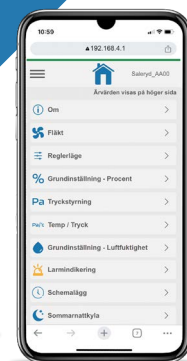
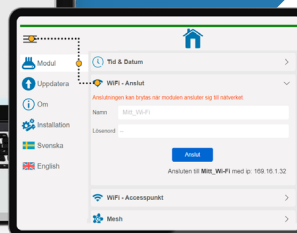
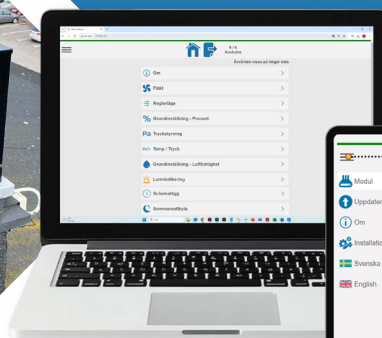


STYRSYSTEM SD3

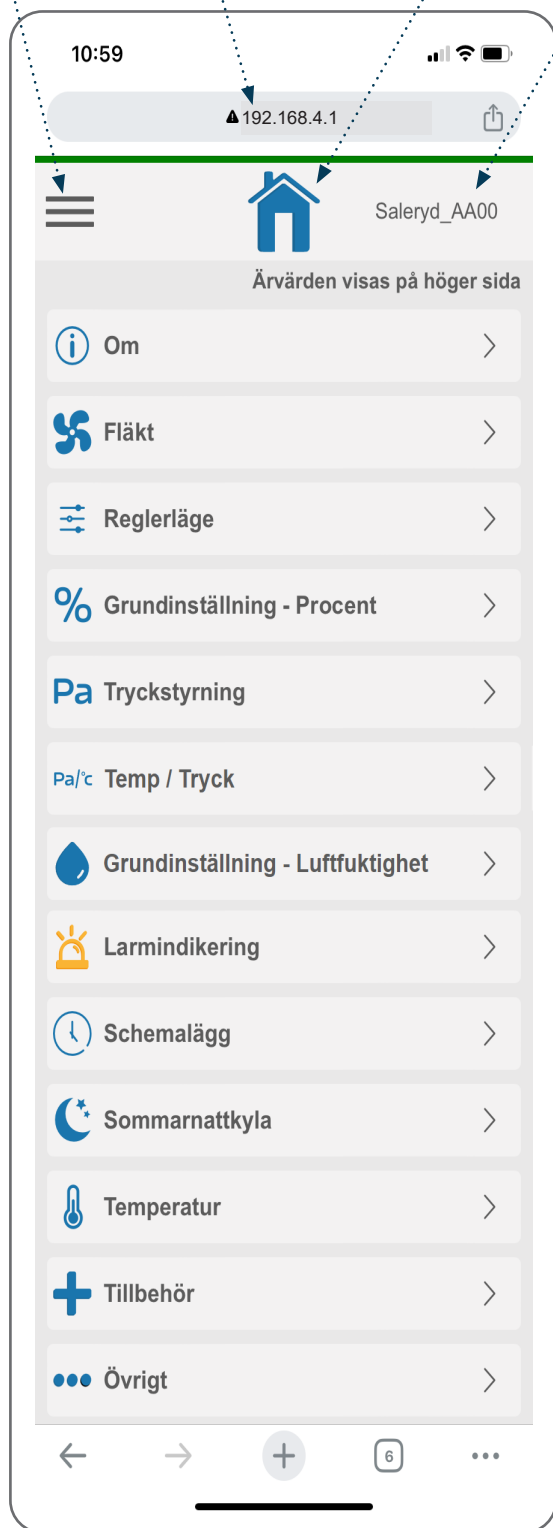
Kontrollpanel direkt i telefonen -
styr din fläkt med valfri smartenhet
via ett smart och bekvämt styrsystem.



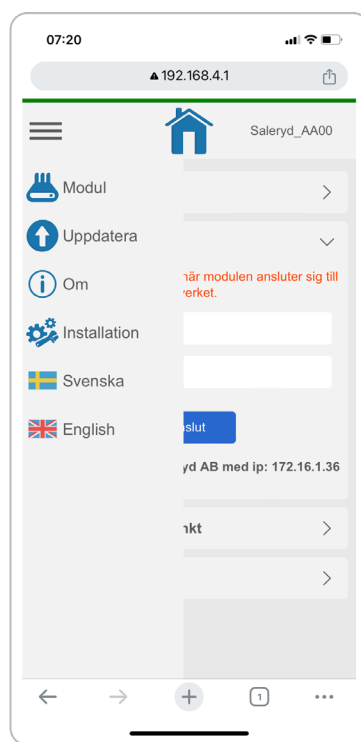
Wifi-styrning utan internetuppkoppling

Enkel användning med SMART & BEKVÄMT STYRSYSTEM

Inställningsmeny Webbläsarens adressfält Hemknappen Namn på fläkten



Kontrollpanel



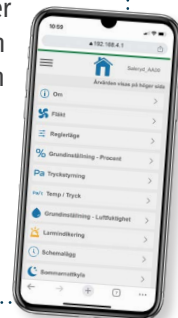
Inställningsmeny

Flera av våra fläktar kan levereras med integrerad styr- och reglerutrustning som erbjuder tryckreglering och säsonganpassade funktioner för central styrning av luftflödet. Styrsystemet är utformat för att vara enkelt att installera och anpassa, vilket optimerar frånluftsventilationen för en mängd olika förhållanden. Anslutningen sker peer-to-peer, vilket innebär att du kan använda valfri smartenhet utan internetuppkoppling.

KONTROLLPANEL DIREKT I TELEFONEN

SD3-styrsystemet är utrustat med en inbyggd wifi-sändare som skapar en virtuell kontrollpanel. Denna panel gör det möjligt att konfigurera och styra fläkten direkt via en smartenhet, såsom en mobil, surfplatta eller laptop. Genom att ansluta din smartenhet till aggregatets wifi-nätverk kan alla inställningar göras trådlöst och enkelt utan behov av internet eller av extra kablar eller hårdvara. Eftersom fläkten styrs direkt via en bärbar enhet minskar risken för fallolyckor, då mindre arbete behöver utföras på hög höjd.

Varje fläkt kan tilldelas en unik identitet och lösenord för att förhindra obehörig åtkomst.



SD3-KOMPATIBLA FLÄKTAR

Följande Saleryd-fläktar kan utrustas med styrsystem SD3 som tillval:

Takfläkt ERIK
Takfläkt TFR
Kanalfläkt CARL
Kryddhyllefläkt TAGE

Läs mer om funktionerna i kontrollpanelen och Inställningsmenyn på nästa sida.

BESKRIVNING AV FUNKTIONERNA I KONTROLLPANELEN

Installationsgränssnittet är logiskt och visar drift-alternativ, funktioner samt grafer för aktuella värden som kanaltryck, temperatur och fläktens varvtal i procent. Inställningar för driftkurvor, det inbyggda veckoschemat och funktioner som sommarnattkyla görs enkelt via gränssnittet med realtidsåterkoppling.

Nedan är en beskrivning av varje funktion:

OM

Här kan du ändra namnet på den enhet du kommunicerar med, samt aktuell version av styrsystemet visas här.

FLÄKT

Manuell start/stopp: Här kan du starta eller stoppa fläkten manuellt. En manuellt stoppad fläkt överstyr alla övriga inställningar, såsom veckoschema och fuktstyrning. Vid tillsyn och service rekommenderas att stoppa fläkten och bryta strömmen.

REGLERLÄGE

Välj det reglerläge du vill att fläkten ska arbeta efter: Procent, Tryckreglering eller Utetemperaturkompenserad tryckreglering.

GRUNDINSTÄLLNING - PROCENT %

Ange önskat börvärde för olika lägen som Normal, Frånvaro, Vädring och Fukt. Om tryckstyrningen fallerar går systemet automatiskt över till procentstyrning för att undvika att fläkten stannar eller skenar för att undvika överventilation.

TRYCKSTYRNING Pa

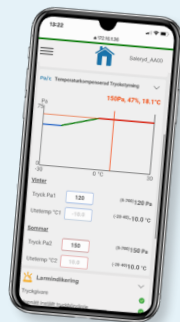
Ange önskat börvärde i Pa. En graf visar aktuellt ärvärde (grön linje) och börvärde (orange linje), samt vilken % som fläkten jobbar på.

TRYCKTEST Pa

Används för att identifiera brister i kanalsystemet. Fläkten kör ett test vid 70 % och 100 % för att kontrollera kanaltrycket. Testresultaten visar om fläkten kan uppnå det tryckbörvärde du önskar. Stora läckage i kanalsystemet kan leda till onödig energiförbrukning och åtgärder som tätning eller renovering kan behövas.

TEMP / TRYCK Pa/°C

Gör inställningar för tryckbörvärde i relation till utetemperatur. Standardinställningen är 120 Pa på vintern (-10°C och kallare) och 150 Pa på sommaren (+10°C och varmare). En graf visar aktuellt ärvärde (grön linje) och börvärde (orange linje), samt vilken % som fläkten jobbar på. Funktionen kompenserar för självdrag i vertikala kanalsystem och motverkar att fläkten ökar ventilationen onödigt för att hålla trycket konstant.



GRUNDINSTÄLLNING LUFTFUKTIGHET (TILLVAL)

Med tillbehöret kanalgivare, som mäter relativ luftfuktighet och frånluftstemperatur, anpassas fläkthastigheten automatiskt när den relativa luftfuktigheten överstiger ett inställt gränsvärde.

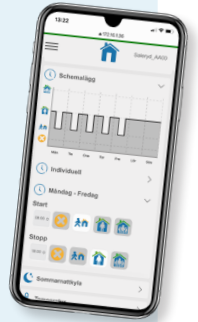


LARMINDIKERING

Eventuella larm visas med en röd symbol, och om allt fungerar som det ska visas en grön symbol. När ett problem är åtgärdat kan larmet återställas.

SCHEMALÄGGNING

Styrsystemet har en inbyggd klocka och kopplingsur som reglerar fläktens varvtal i procent. Tider för AV, låg-, normal- och högfart kan programmeras för olika tider på dygnet och olika veckodagar. Luftflödet styrs av justerbara börvärden för dessa inställningar.



SOMMARNATTKYLA (TILLVAL)

Programmera fläkten för sommarnattkyla. Funktionen ökar luftflödet under nattetid för att kyla byggnaden med den svalare utetemperaturen. Ange start- och stopptider, samt inne- och utetemperatur, och välj På för att aktivera. Fläkten går då i Vädring-läge. För att stänga av, välj Av.

TEMPERATUR

Här visas aktuell utomhustemperatur (och inomhustemperatur/sommarnattkyla om tillvalet finns) vilket är användbart vid felsökning och analys.

TILLBEHÖR (TILLVAL)

FUKT

Om fläkten har kompletterats med en fukthygrostat, visas här om fuktregleringen är aktiv. Detta är praktiskt för att analysera inomhusmiljön.

FJÄRRSTRÖMBRYTARE (trådlösa tryckknappar)

SD3-styrsystemet kan kompletteras med fjärrströmbrytare för Frånvarostyrning och Vädring. Den parkopplade brytaren visas med en unik sifferkod till höger. Driftläget kan återställas till normaldrift om fläkten är i Frånvaro- eller Vädringsläge.

ÖVRIG

HITTA MIG LJUS

Aktiverar indikering via wifi-modulens ljusdiöd.

ÅTERSTÄLLNING

Återställer systemet till fabriksinställningar. När enheten fabriksåterställs måste du ansluta på nytt för att fortsätta.

INSTÄLLNINGSMENY

I den intelligenta menyn finns ytterligare inställningar för systemet, inklusive kommunikation (wifi-inställning och uppkoppling till lokala nätverk), uppdateringar av programvara, installation (grundinställningar för fläkten och kalibrering), språkval samt hjälpsektion.

OM SALERYD AB

Vi utvecklar och tillverkar produkter inom ventilation som ligger i översta toppskiktet när det gäller energieffektivitet, prestanda och innovation.



SVENSK TILLVERKNING

Produkterna tillverkar vi i Saleby utanför Lidköping, mitt på den västgötska landsbygden.

Företaget etablerades 2017, och även om det är relativt nystartat, så besitter vi mer än 60 års erfarenhet inom utveckling, konstruktion och tillverkning av produkter inom bostadsventilation.

KVALITET & HÅLLBARHET

Våra produkter är framtagna för att vara rejäla, enkla att underhålla och hålla länge, vilket även minimerar belastningen på miljön. De är dessutom energisnåla för att ge användarna en god lönsamhet.

SMARTA STYRSYSTEM

Med vår smarta behovsstyrning, där det integrerade styrsystemet eller ett externt mätvärde anpassar luftflödet efter det faktiska behovet, får du samma utmärkta luftkvalitet med mindre energiförbrukning.

SUPPORT

Vi finns tillgängliga för support för alla produkter vi producerar.

Välkommen att kontakta oss!



Martin Salegård

Försäljning

070-357 61 00

martin@saleryd.se

Saleryd AB
Saleby Lilla Hede 1
531 93 Lidköping

0510-53 30 00
kontakt@saleryd.se
www.saleryd.se



Saleryd